



Voyages Bio Sous-Marine

Avec le concours de



Mission Fish Watch aux Philippines

Du 9 au 22 juillet 2017(*) avec Patrick Louisy

(*) Dates du séjour sur place



A **Moalboal** (île de Cebu), l'un des hauts lieux de la plongée aux Philippines, nous vous proposons de participer à une mission scientifique qui vous permettra de mieux **connaître et identifier les poissons récifaux**, et de découvrir la diversité biologique extraordinaire de la région. Mais ce sera surtout une occasion de découvrir et mettre en œuvre des **méthodes scientifiques d'étude en plongée**. Une rencontre unique entre la plongée et la science !

- En appui à une dynamique locale de préservation de l'environnement sous-marin, vous apporterez un **concours scientifique aux partenaires locaux** : le Dolphin House Resort, très impliqué dans la protection de l'environnement en partenariat avec les pêcheurs et la municipalité de Moalboal.
- Vous participerez au **recensement des poissons** dans les différents habitats d'un des plus beaux récifs de la région.
- Vous pourrez aussi contribuer au **diagnostic écologique** de plusieurs zones protégées ou susceptibles de l'être.
- Cette aventure est accessible aux néophytes, mais sera, bien entendu, aussi passionnante pour les naturalistes passionnés ou les photographes sous-marins...



LES LIEUX : Péninsule de Moalboal (île de Cebu)

Les Philippines constituent l'une des pointes du **triangle d'or de la biodiversité marine**, l'endroit au monde où la diversité des espèces marines est la plus élevée. La région de Moalboal est située sur la façade ouest de l'île de Cebu, dans la région des Philippines connue sous le nom d'archipel des Visayas.

Cette région relativement méridionale des Philippines est située quelque 800 Km au sud de la bande habituellement parcourue par les typhons qui affectent le pays. Ainsi, alors que l'été est la saison des pluies dans le nord, il n'apporte, à Moalboal, aucune différence notable avec le reste de l'année.



LE CONTENU SCIENTIFIQUE

Ce voyage Bio Sous-Marine vous permettra de découvrir l'impressionnante biodiversité récifale de cette région des Philippines. Avec une attention particulière portée aux poissons et à l'évaluation de leur environnement récifal, le programme scientifique intéressera les observateurs comme les photographes, quel que soit leur niveau de connaissance ou d'expérience, du débutant absolu au « fishwatcher » le plus aguerri.

Le contexte

Depuis des années, Rudy Poitiers, patron du Dolphin House Resort et acteur majeur de la plongée à Moalboal, se bat pour la préservation des fonds marins de la région, tentant d'impliquer la municipalité et les pêcheurs dans une perspective de gestion durable.

En partenariat avec lui, l'association Peau-Bleue a réalisé en 2013 une première mission de recensement des peuplements de poissons en divers lieux bénéficiant de niveaux de protection différents. Quatre ans après, nous retournons sur place pour mener des études comparatives afin d'évaluer les éventuelles évolutions des communautés de poissons récifaux.

Inventaire des espèces de poissons

C'est le travail central que nous aurons à réaliser : un « inventaire Fish Watch » sur le récif qui se trouve juste devant le Dolphin House Resort, l'un des plus beaux sites de plongée de la péninsule de Moalboal (qui plus est, aisément accessible du bord). Il s'agit - tout simplement - de repérer et identifier toutes les espèces de poissons présentes dans les différents habitats d'un même site. Et il y a de quoi faire... En 2013, l'équipe de 18 plongeurs y a recensé 397 espèces de poissons !



Dolphin House Reef à 5 m.

La méthodologie Fish Watch a été développée et utilisée par l'association Peau-Bleue depuis 2003 (Mer Rouge, Djibouti, Oman, Madagascar, Nord-Sulawesi...). Il s'agit d'établir la liste des espèces présentes dans chacun des milieux récifaux, en attribuant à chacune, dans chaque habitat, un indice qualitatif d'abondance. On peut ainsi décrire et comprendre l'organisation des peuplements en fonction des habitats, et faire des comparaisons statistiques entre sites différents, ou entre périodes différentes sur un même site.

Suite à la mission de juillet 2013, nous avons pu approfondir la connaissance de l'ichtyofaune de la région, et résoudre les questions d'identification pour une bonne partie des espèces rencontrées, ce qui devrait faciliter le travail, même pour des personnes peu expérimentées dans le domaine.

Quantification des poissons cibles de la pêche et diagnostic de l'état du récif

Selon le nombre et la motivation des participants, nous pourrions envisager un deuxième objectif : faire un état des lieux quantitatif de ce même récif, en comparaison avec deux autres sites bénéficiant déjà de mesures de protection. Ce travail a déjà été réalisé en 2013 sur trois sites : Dolphin House Reef, Saavedra Fish Sanctuary (Marine Sanctuary) et Basdiot Fish Sanctuary (Tongo Sanctuary). Il a donné lieu à un rapport, téléchargeable sur Internet (en anglais) :

www.peubleue.org/Infos-et-documents-Documents-telechargeables-Voyages-BSM,98,7,fr,f1.html

La méthode consiste à quantifier les principaux groupes de poissons-cibles de la pêche et tout en mesurant les caractéristiques environnementales de ces sites. On peut ainsi caractériser les peuplements de poissons des sites explorés (abondance et taille des espèces d'intérêt économique, proportion herbivores / carnivores,...), ainsi que l'état biologique du récif (couverture corallienne, organismes benthiques dominants,...), et sa structure topographique (pente, complexité, diversité des substrats...). La comparaison avec les données de 2013 sera sans doute très intéressante !



Apolemichthys trimaculatus dans une grotte.

LES CONDITIONS SUR PLACE

Le Dolphin House Resort est un havre de tranquillité, dans un magnifique jardin tropical en bord de mer. Le centre de plongée est situé dans l'hôtel, à quelques dizaines de mètres au plus de votre chambre.

L'hébergement

Les chambres, climatisées, sont réparties dans des bungalows avec terrasses privatives. L'hébergement est prévu sur la base de chambres doubles (une occupation single est possible, avec supplément). Le restaurant, proche de la mer, offre une cuisine excellente, qui fait la part belle aux recettes et produits locaux ; vous y serez en pension complète, eau comprise (autres boissons en sus). Le Dolphin House Resort offre également une piscine (et aussi un spa, mais il se peut que vous n'ayez guère le temps d'en profiter...).

Enfin, nous disposerons d'une grande salle pour nos réunions de travail, formations et débriefings (on peut aussi y jouer au billard, mais ce n'est pas vraiment prévu dans le programme...).



Tortue verte sur Dolphin House reef.

La plongée

La logistique plongée sera assurée par le centre de plongée de l'hôtel, qui est situé en bord de mer dans l'enceinte même du Resort. Selon la marée, les bateaux de plongée sont accessibles du quai, ou après quelques mètres les pieds dans l'eau.

Les guides de plongée sont entraînés à découvrir pour vous les créatures les plus étonnantes. Mais avec nous, ils s'intéresseront tout particulièrement

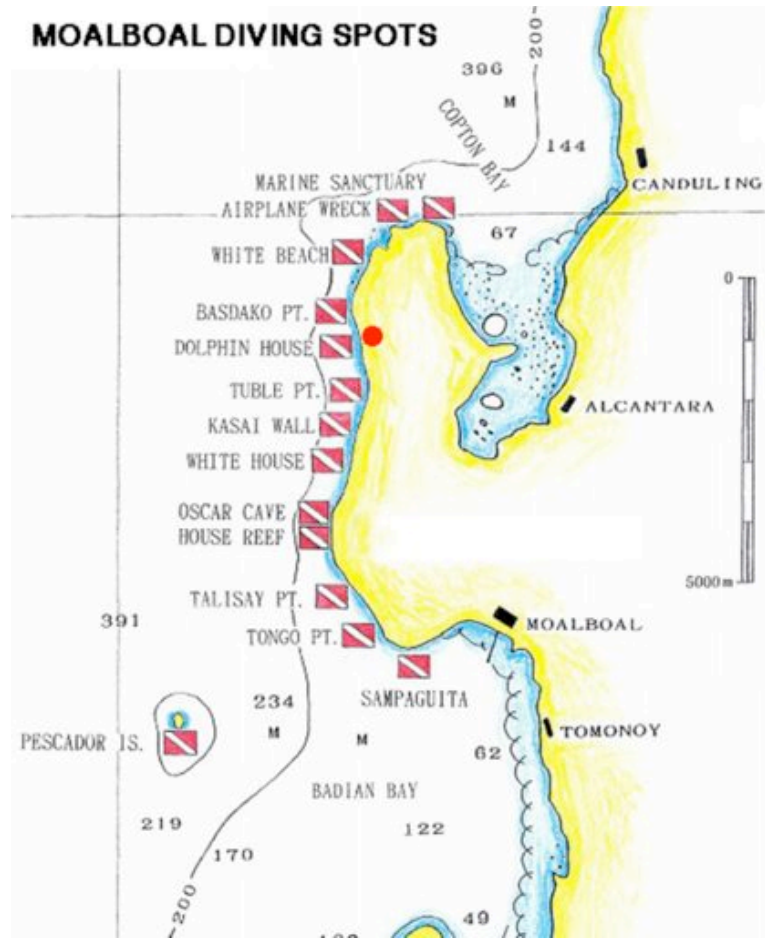
aux poissons, parfois au détriment de leurs pratiques habituelles...

Les bateaux les plus utilisés sont des embarcations polyester à fond plat, d'une capacité de 8 à 10 plongeurs (mais d'autres bateaux sont disponibles selon les besoins). Les bouteilles sont des 12 litres alu, une sortie, DIN ou INT. Il est possible de louer de l'équipement. Possibilité également de nitrox (gratuit) pour les personnes certifiées.

Notre programme vous permettra de passer sans problème 3 à 4 heures dans l'eau par jour (le plus souvent en 2 plongées !) et de profiter pleinement de la liberté de plonger du bord sur le House Reef.

Nos sites de « travail » seront le House Reef et éventuellement la réserve de Marine Sanctuary au nord et celle de Tongo Sanctuary au sud. Mais nous aurons également l'occasion de découvrir d'autres sites, dont la fameuse réserve de Pescador Island.

Pour ceux qui le souhaitent, il sera sans doute possible de modifier certaines plongées (moyennant supplément) : plongées bateau supplémentaires, plongée de nuit, plongée vespérale pour assister à la reproduction des poissons-mandarins,...



Le front récifal devant le Dolphin House Resort.

Tourisme

Comme d'habitude, les missions Bio Sous-Marine ne laissent pas énormément de temps pour le tourisme. Cependant, le Dolphin House Resort a proposé de nous offrir une excursion vers la chute d'eau de Kawasan et la plage de Lambug Beach (probablement le dernier jour, avant de reprendre l'avion).

Par ailleurs, il est toujours concevable de faire un aller-retour vers la (petite) ville de Moalboal (à environ 6 Km) où vous pouvez vous faire conduire en tricycle à moteur.



MODALITÉS DE PARTICIPATION

Qui peut participer ?

Ce voyage s'adresse à des **plongeurs autonomes** (niveau 2 FFESSM, Open Water Diver ou équivalent) avec une bonne expérience de la plongée en mer. Des snorkeleurs ayant une bonne pratique en mer peuvent également participer. Aucune formation ou expérience particulière en biologie marine n'est demandée : l'important, c'est la passion et l'envie de découvrir !

FAQ : Serai-je à la hauteur ?

La réponse est oui ! Même si vous êtes néophyte, vous pourrez prendre en charge le recensement des familles les plus « simples », et ce sera autant de moins à faire pour les autres !

Tarif et modalités

1695 euros par personne, tout compris*. S'y ajoutent **520 euros** de don à l'association Peau-Bleue pour l'organisation, la formation et l'encadrement scientifique**.

Attention, **les vols ne sont pas compris** ! Atlantides Plongée vous proposera les solutions adaptées en fonction de vos souhaits.

* 13 nuits en pension complète au Dolphin House Resort, en bungalow double « deluxe », 11 plongées bateau et plongées illimitées du bord (taxe d'environnement incluse dans le prix).

Resteront à votre charge la taxe de sortie de territoire (10 €) à régler sur place, et les dépenses personnelles (boissons, etc.).

** Cette « part Peau-Bleue » correspond aux coûts spécifiques de la mission et de l'encadrement scientifique ; elle peut faire l'objet d'un don à l'association Peau-Bleue qui ouvre droit, en France, à une déduction partielle des impôts (à hauteur de 66 % selon la réglementation actuelle).

Demandez la fiche d'inscription à Atlantides Plongée :

4, rue Paul Cézanne - 75008 PARIS

Tél. 01 40 76 02 15 ; E-mail : emilie@atlantides-plongee.fr

Association Peau-Bleue : Tél. 04 67 21 09 20 – bio.marine@wanadoo.fr – www.peableue.org

Pour voir le compte-rendu photo de la mission de 2013 :

www.peableue.org/Voyages-Bio-Sous-Marine-2013-Mission-Fish-Watch-a-Moalboal,211,4,fr,f1.html

Et pour voir des photos de la vie marine des Philippines : www.photosous-marine.com